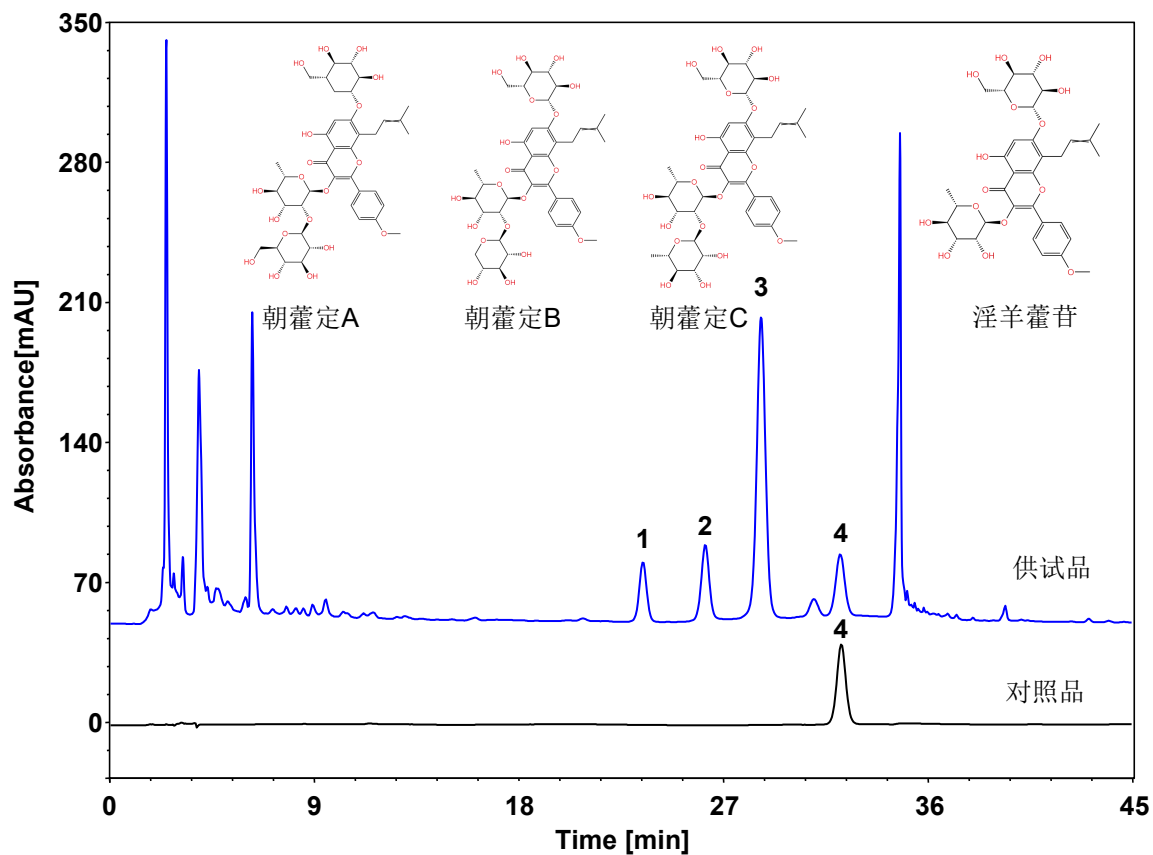


淫羊藿 (中国药典) - 总黄酮醇苷



Column: ChromCore AR C18, 5 μ m
 Dimension: 4.6 \times 250 mm
 Mobile Phase: A) 水
 B) 乙腈
 Gradient:

t (min)	%A	%B
0	76	24
30	74	26
31	55	45
45	53	47
46	76	24
60	76	24

 Flow Rate: 1.0 mL/min
 Temperature: 30 $^{\circ}$ C
 Injection: 10 μ L
 Detection: UV 270 nm
 Instrument: Waters 2695
 Sample: 淫羊藿
 Peaks: 1. 朝藿定A 2. 朝藿定B
 3. 朝藿定C 4. 淫羊藿苷 (S)

组分	保留时间 (min)	理论塔板数 (USP)	拖尾因子 (USP)	分离度 (USP)	相对保留时间
朝藿定A	23.488	24625	1.00	/	0.73
朝藿定B	26.236	26645	0.97	4.34	0.81
朝藿定C	28.697	26733	0.99	3.58	0.89
淫羊藿苷 (S)	32.185	29643	0.99	1.58	1.00