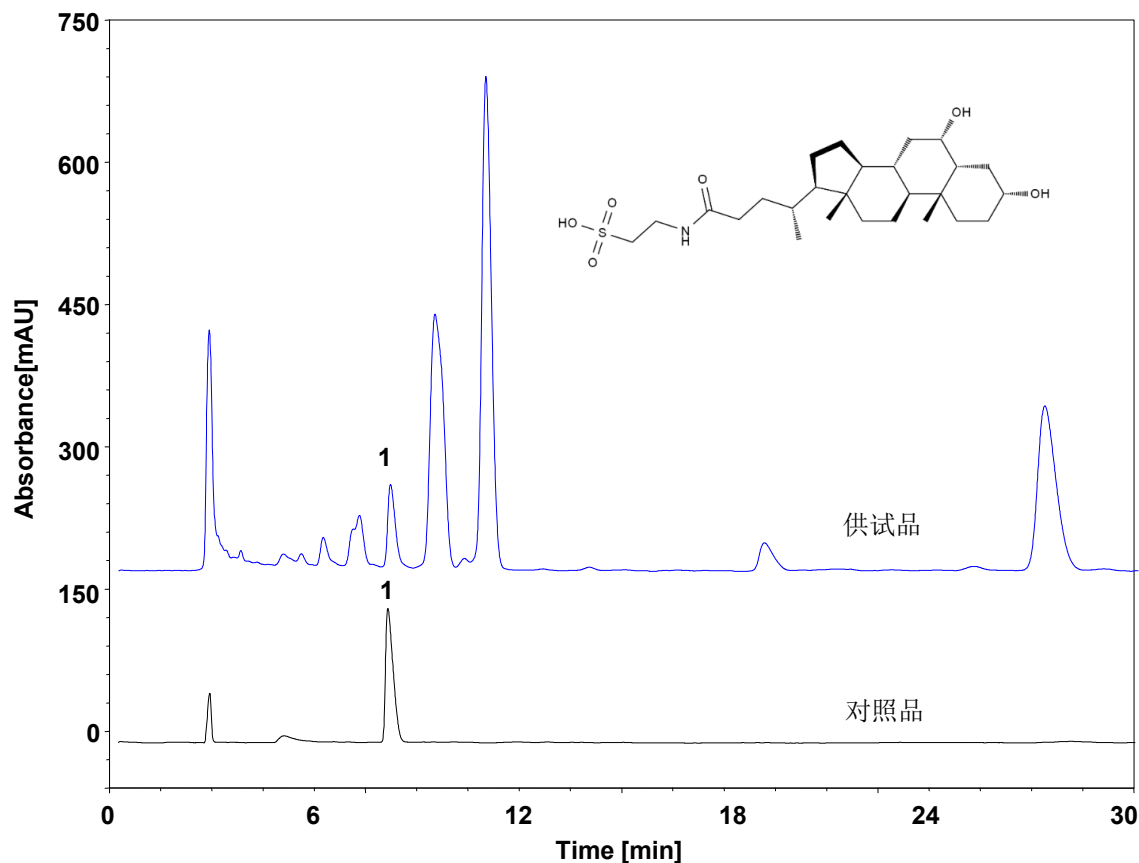


猪胆粉 (中国药典)



Column: ChromCore 120 C18, 5 μ m
Dimension: 4.6 \times 250 mm
Mobile Phase: 70/30 v/v 甲醇/0.03 mol/L 磷酸二氢钠溶液, pH4.4
Flow Rate: 1.0 mL/min
Temperature: 25 $^{\circ}$ C
Injection: 10 μ L
Detection: UV 200 nm
Instrument: 岛津LC-2030C
Sample: 猪胆粉
Peak: 1. 牛磺猪去氧胆酸

组分	保留时间 (min)	理论塔板数 (USP)	拖尾因子 (USP)	分离度 (USP)
对照	7.960	5428	1.834	/
样品	8.000	6109	1.544	1.859