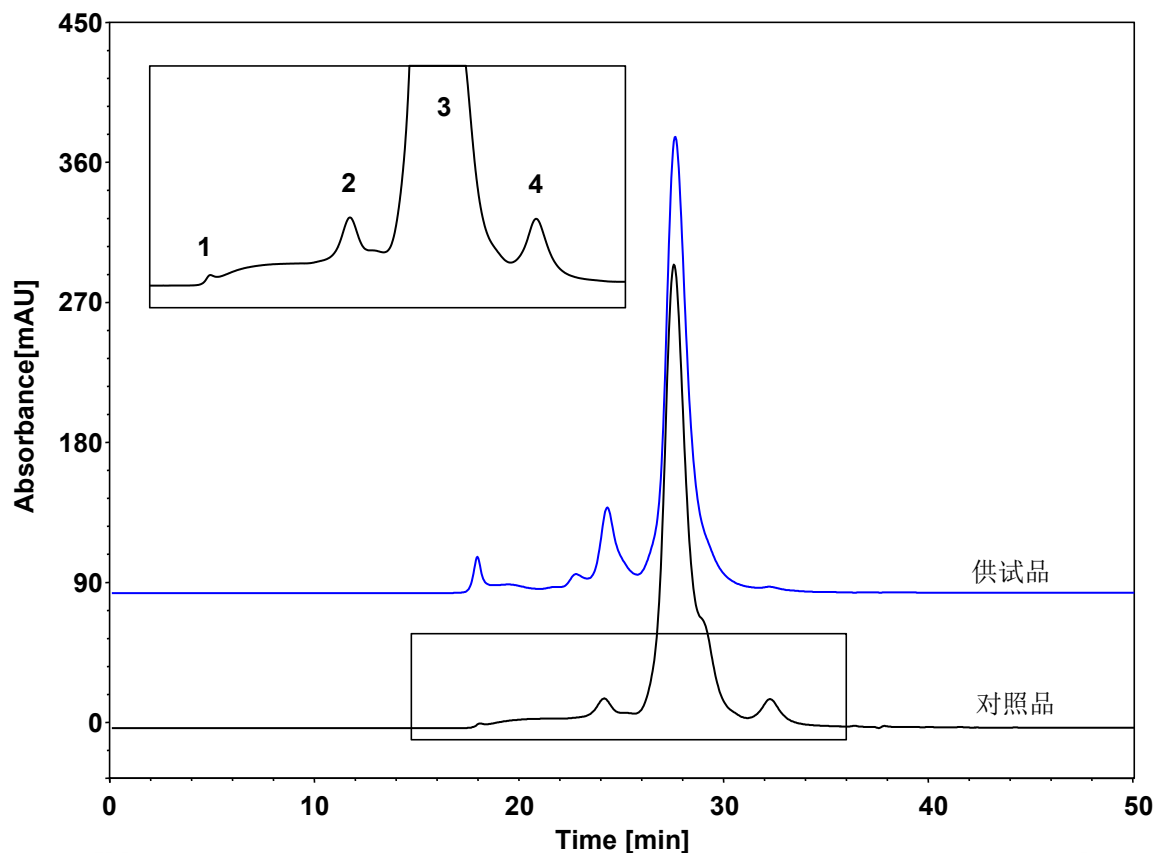


# 破伤风人免疫球蛋白 (中国药典)



Column: BioCore SEC-300, 5  $\mu$ m  
 Dimension: 7.8  $\times$  300 mm (两支串联)  
 Mobile Phase: 1/99 v/v 异丙醇/0.2 M 磷酸盐缓冲液, pH7.0  
 Flow Rate: 0.6 mL/min  
 Temperature: 25  $^{\circ}$ C  
 Injection: 20  $\mu$ L  
 Detection: UV 280 nm  
 Instrument: Agilent Infinity II 1260 (Bio)  
 Sample: 免疫球蛋白 (12 mg/mL)  
 Peaks:

1. IgG多聚体
2. IgG二聚体
3. IgG单体
4. IgG裂解体

组分	保留时间 (min)	理论塔板数 (USP)	拖尾因子 (USP)	分离度 (USP)
IgG多聚体	17.967	14825	/	/
IgG二聚体	24.074	3923	/	5.74
IgG单体	27.488	3225	1.40	1.97
IgG裂解体	32.175	5012	/	2.50

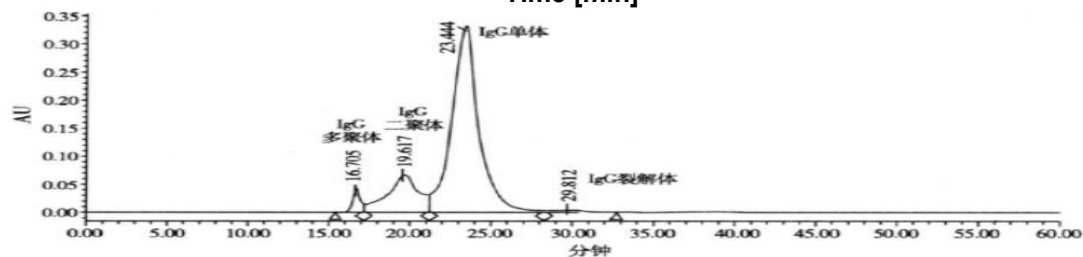


图 人免疫球蛋白 IgG 标准图谱