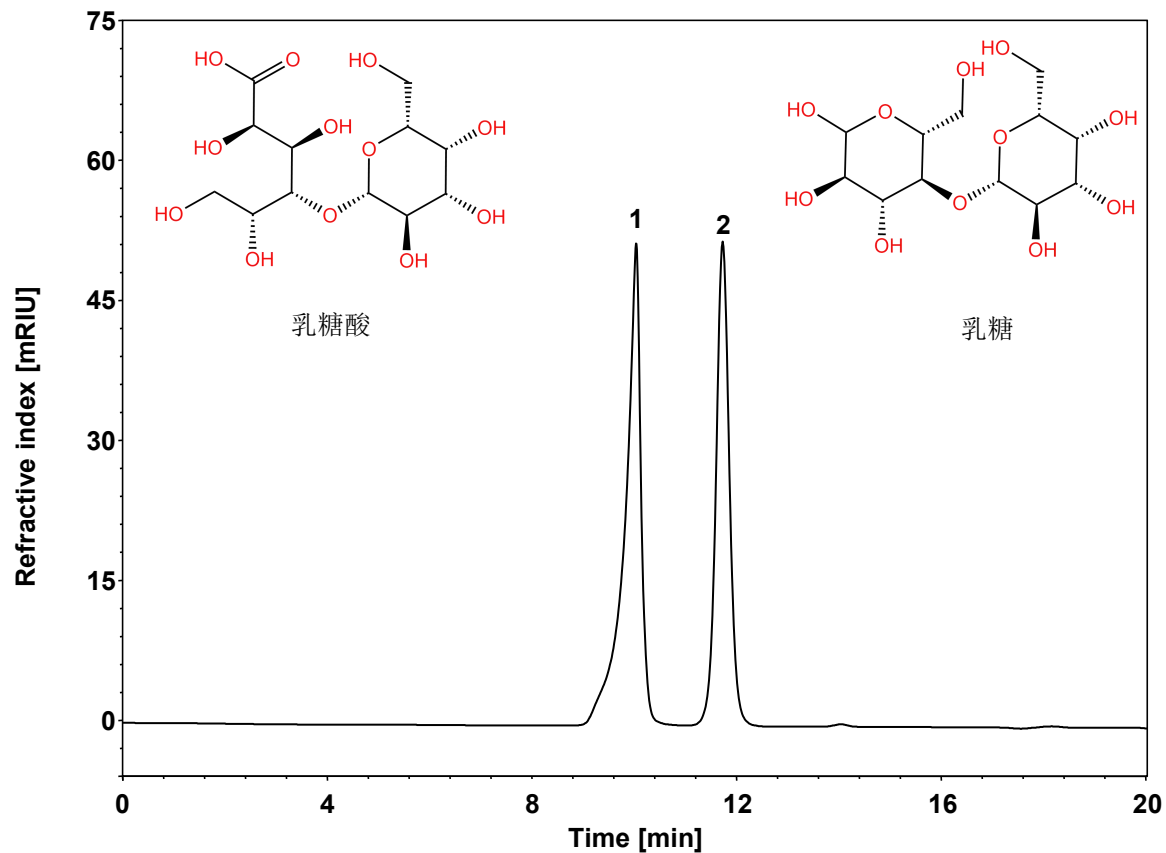


# 乳糖与乳糖酸



Column: ChromCore Sugar-10Na, 8  $\mu$ m  
Dimension: 7.8  $\times$  300 mm  
Mobile Phase: 水  
Flow Rate: 0.5 mL/min  
Temperature: 80  $^{\circ}$ C  
Injection: 10  $\mu$ L  
Detection: RID 40  $^{\circ}$ C  
Instrument: SHIMADZU LC-2030C  
Sample: 乳糖与乳糖酸  
Peaks:  
1. 乳糖酸  
2. 乳糖

组分	保留时间 (min)	理论塔板数 (USP)	拖尾因子 (USP)	分离度 (USP)
乳糖酸	10.029	7196	0.666	/
乳糖	11.717	9981	1.021	3.584