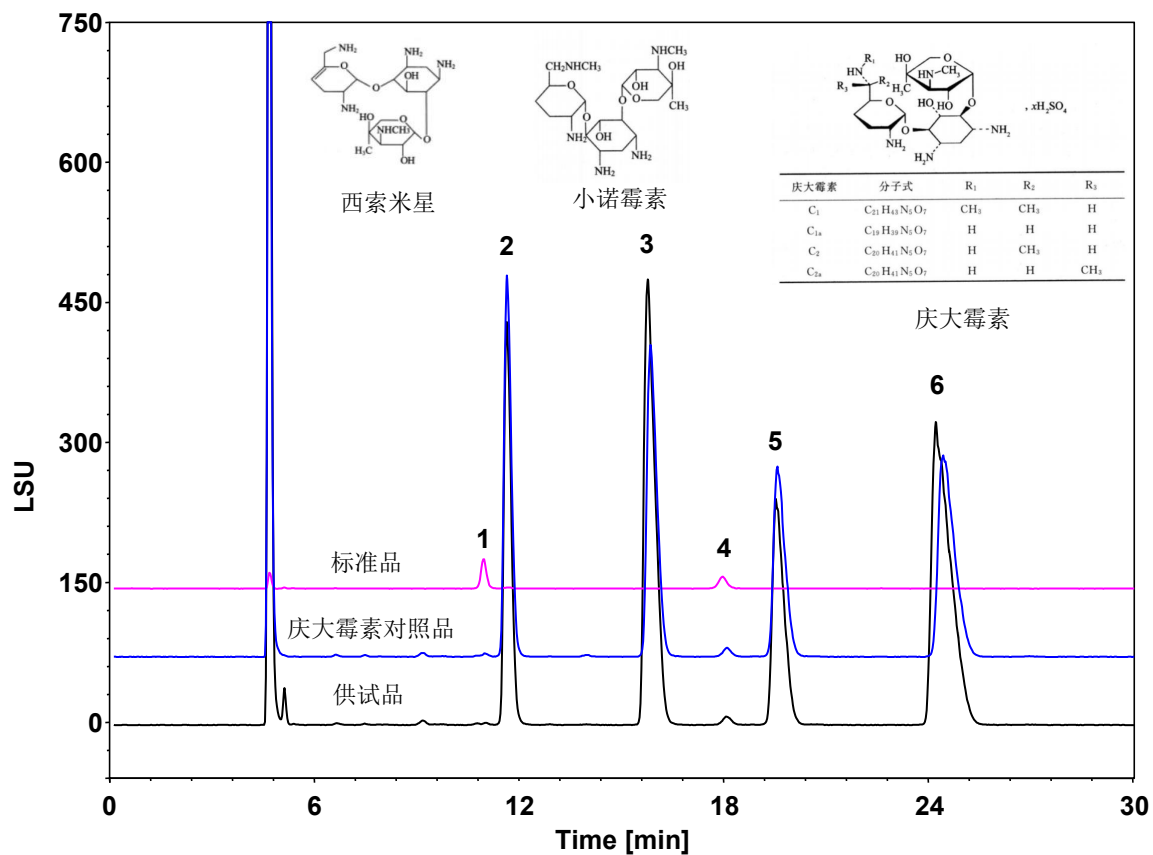


硫酸庆大霉素 (中国药典)



Column: ChromCore AR C18, 5 μm
 Dimension: 4.6 × 250 mm
 Mobile Phase: 96/4 v/v 0.2 M 三氟乙酸水/甲醇
 Flow Rate: 0.6 mL/min
 Temperature: 30 °C
 Injection: 20 μL
 Detection: ELSD: Evap:65 °C, Neb:55 °C, Gas:1.6 SLM
 Instrument: Agilent Infinity II 1290
 Sample: 硫酸庆大霉素
 Peaks:

- 西索米星
- 庆大霉素C1a
- 庆大霉素C2
- 小诺霉素
- 庆大霉素C2a
- 庆大霉素C1

组分	保留时间 (min)	理论塔板数 (USP)	拖尾因子 (USP)	分离度 (USP)
西索米星	10.910	25281	1.31	/
庆大霉素C1a	11.541	14090	1.38	1.85
庆大霉素C2	15.672	12788	1.69	8.77
小诺霉素	17.988	22057	1.12	4.44
庆大霉素C2a	19.458	15591	1.67	2.64
庆大霉素C1	24.168	47788	2.36	8, 85