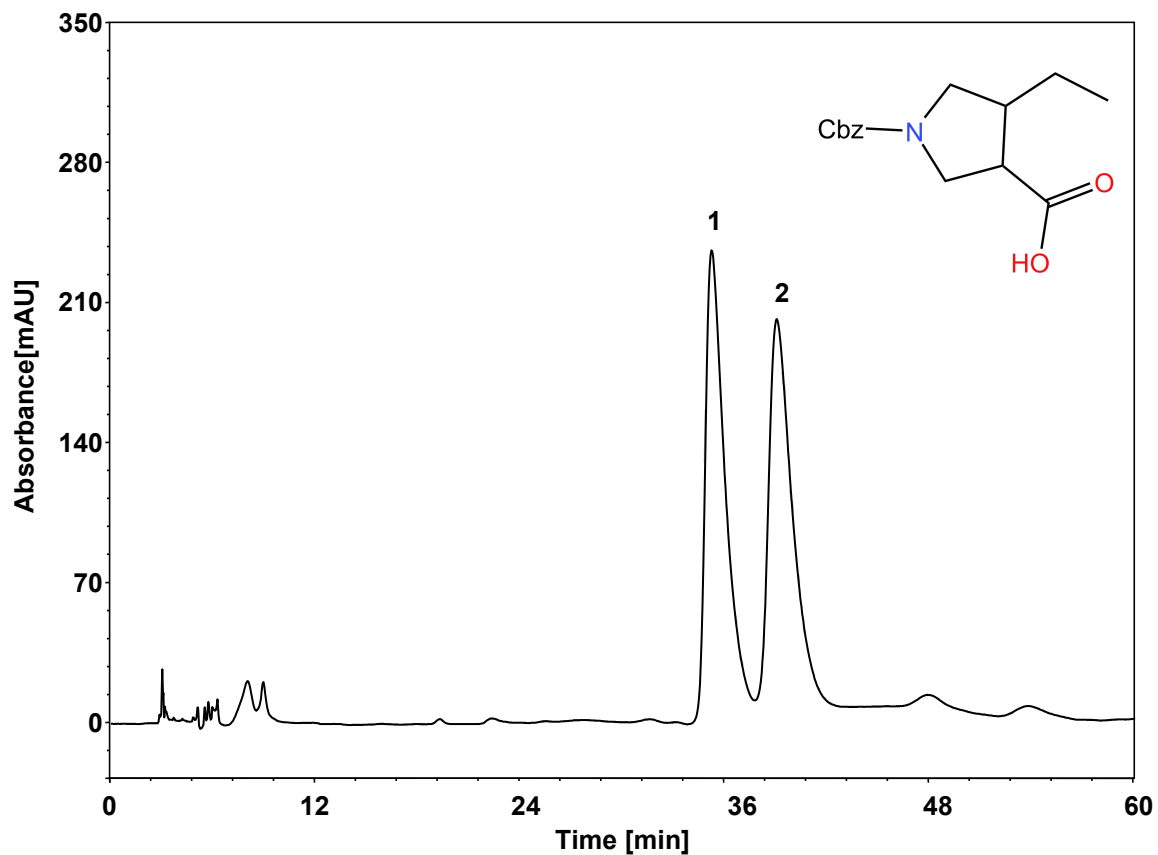


# 手性化合物



Column: ChiralCore Amy-Y, 5  $\mu$ m  
Dimension: 4.6  $\times$  250 mm  
Mobile Phase: 96/2/2 v/v/v 正己烷/异丙醇/甲醇  
Flow Rate: 1 mL/min  
Temperature: RT  
Injection: 5  $\mu$ L  
Detection: UV 210 nm

组分	保留时间 (min)	理论塔板数 (USP)	拖尾因子 (USP)	分离度 (USP)
1	35.208	4595	1.87	/
2	39.017	3805	1.73	1.65