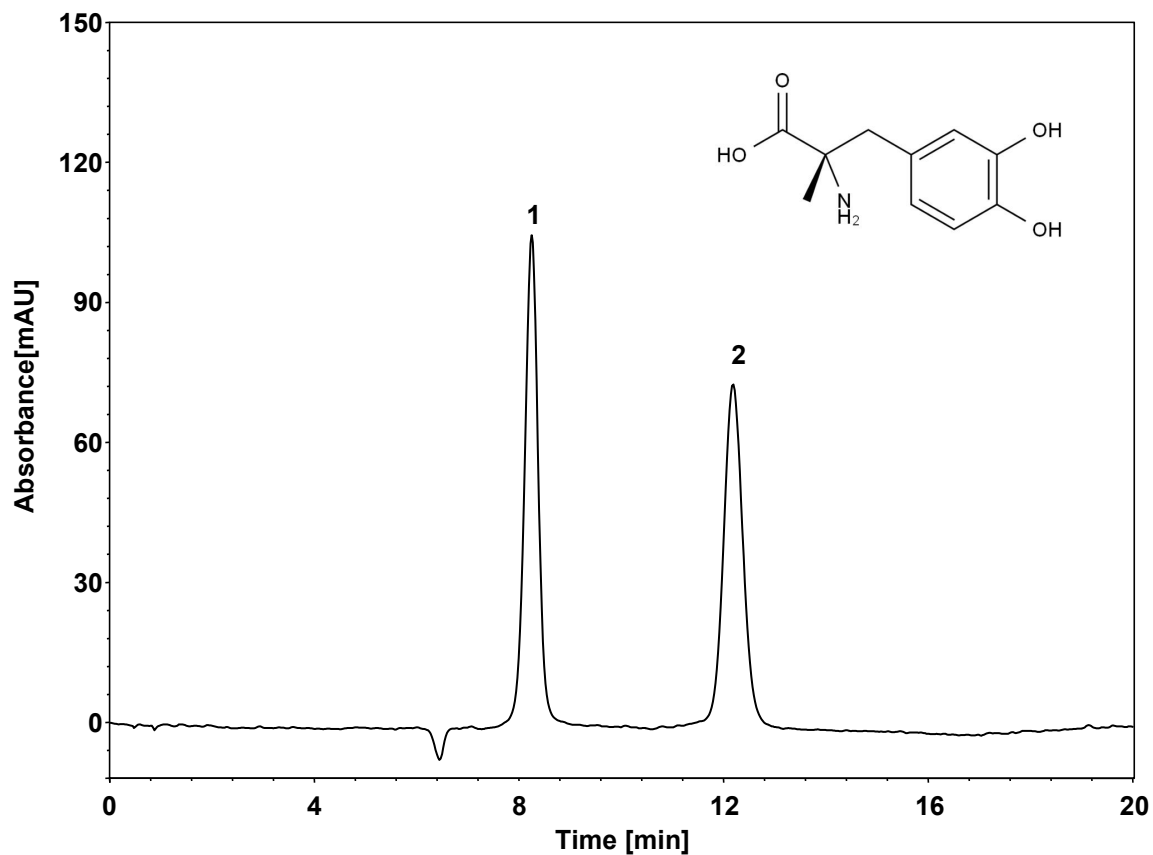


# 甲基多巴



Column: ChromCore 120 C18, 5  $\mu\text{m}$   
Dimension: 4.0  $\times$  150 mm  
Mobile Phase: 5/95 v/v 甲醇/乙酸铜缓冲液 (200 mg 乙酸铜与387 mg N, N-二甲基-L-苯丙氨酸, 用水稀释至930 mL, 冰醋酸调pH4.3, 加水至950 mL)  
Flow Rate: 1 mL/min  
Temperature: 30  $^{\circ}\text{C}$   
Injection: 20  $\mu\text{L}$   
Detection: UV 280 nm  
Instrument: 岛津 LC-2030C  
Sample: 甲基多巴 (0.2 mg/mL, 流动相溶解)  
Peaks: 1. D-甲基多巴  
2. L-甲基多巴

组分	保留时间 (min)	理论塔板数 (USP)	拖尾因子 (USP)	分离度 (USP)
D-甲基多巴	8.297	4878	0.98	/
L-甲基多巴	12.243	5184	1.07	6.83

测试要求: 分离度应大于5.0。