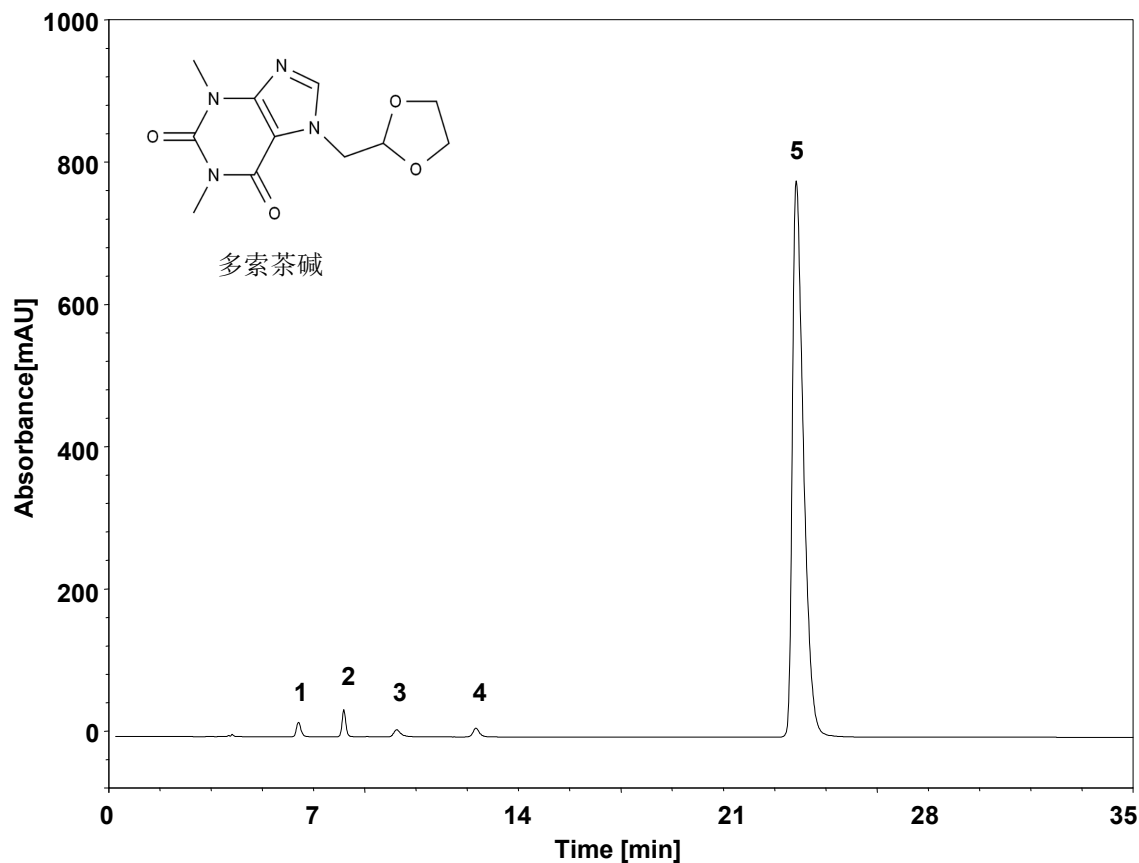


多索茶碱注射液 (中国药典)



Column: ChromCore AR C18, 5 μ m
Dimension: 4.6 \times 250 mm
Mobile Phase: 12/88 v/v 乙腈/磷酸盐缓冲液, pH5.8
Flow Rate: 1.0 mL/min
Temperature: 30 $^{\circ}$ C
Injection: 10 μ L
Detection: UV 273 nm
Instrument: Waters 2487
Sample: 多索茶碱注射液
Peaks: 1~4. 杂质
5. 多索茶碱

组分	保留时间 (min)	理论塔板数 (USP)	拖尾因子 (USP)	分离度 (USP)
1	6.294	7881	1.17	/
2	7.849	18096	1.09	5.87
3	9.659	8268	1.34	5.32
4	12.377	15356	1.15	6.40
5	23.359	17904	1.67	19.51