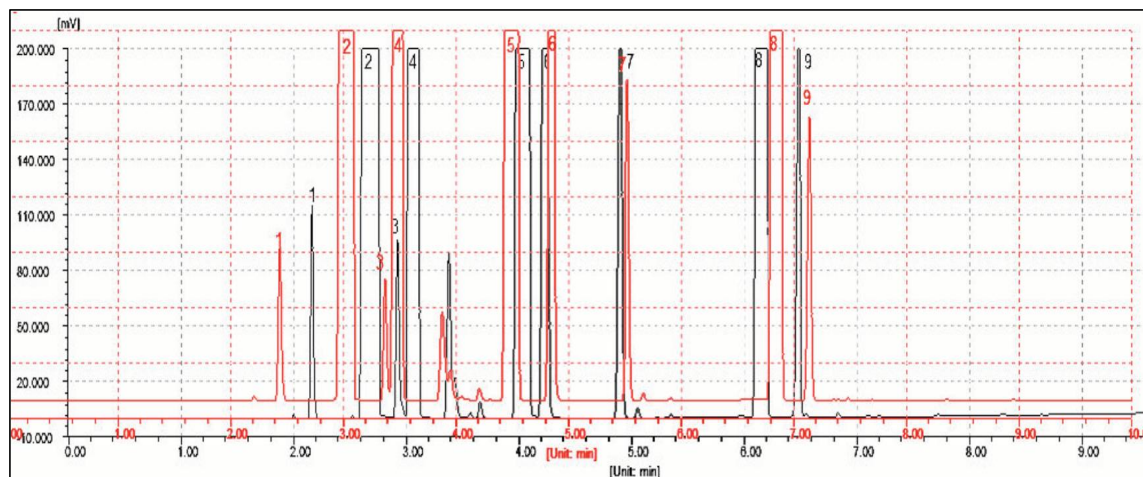




氯乙烯在NanoChrom BP-1701上的分离与检测



Column: NanoChrom BP-1701
Dimension: 30m×0.32mm×1.0μm
Carrier: Hydrogen, constant flow 1.5 mL/min
Inlet: Split, 250 °C, split ratio: 60: 1
Oven: 100 °C (hold 2 min) to 250 °C (hold 10 min) at 15 °C/min
Inject: 1 μL
Detector: FID 280 °C

Peaks:

1. 二氯甲烷
2. 1, 2- 二氯乙烷
3. 四氯化碳
4. 三氯乙烯
5. 1, 1, 2- 三氯乙烷
6. 四氯乙烷
7. 1, 1, 1- 三氯乙烷
8. 四氯乙烷
9. 1, 2, 3- 三氯丙烷