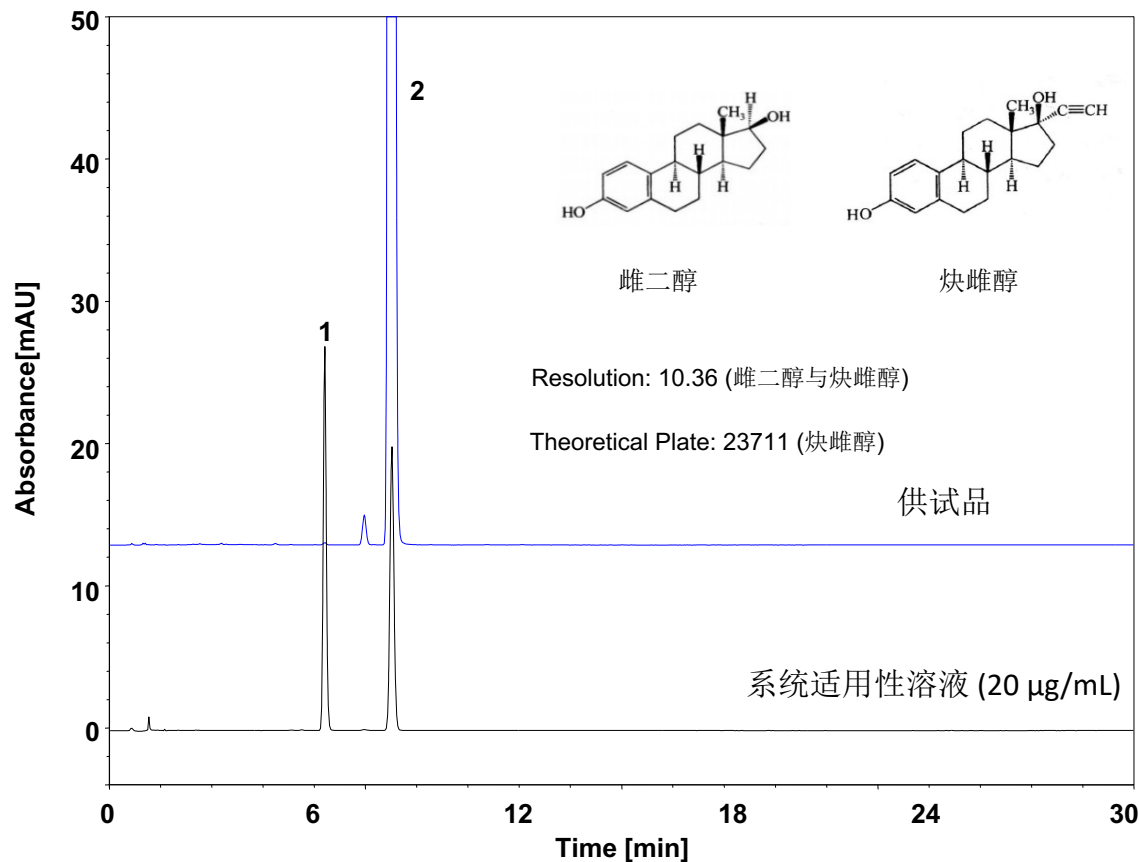


# 炔雌醇 (中国药典)-3 $\mu\text{m}$



Column: ChromCore 120 C18, 3  $\mu\text{m}$   
Dimension: 4.6  $\times$  150 mm  
Mobile Phase: 45/55 v/v 乙腈/水  
Flow Rate: 1.0 mL/min  
Temperature: 25  $^{\circ}\text{C}$   
Injection: 20  $\mu\text{L}$   
Detection: UV 280 nm  
Peaks:  
1. Estradiol (雌二醇)  
2. Ethinylestradiol (炔雌醇)

	保留时间 (min)	理论塔板数 (USP)	拖尾因子 (USP)	分离度 (USP)	信噪比 (S/N)
雌二醇	6.297	23326	1.06	/	/
炔雌醇	8.263	23711	1.06	10.36	64.7

测试要求: 中国药典要求炔雌醇的系统适用性溶液色谱图中, 理论板数按炔雌醇峰计算不低1000, 雌二醇峰与炔雌醇峰之间的分离度应大于3.5。