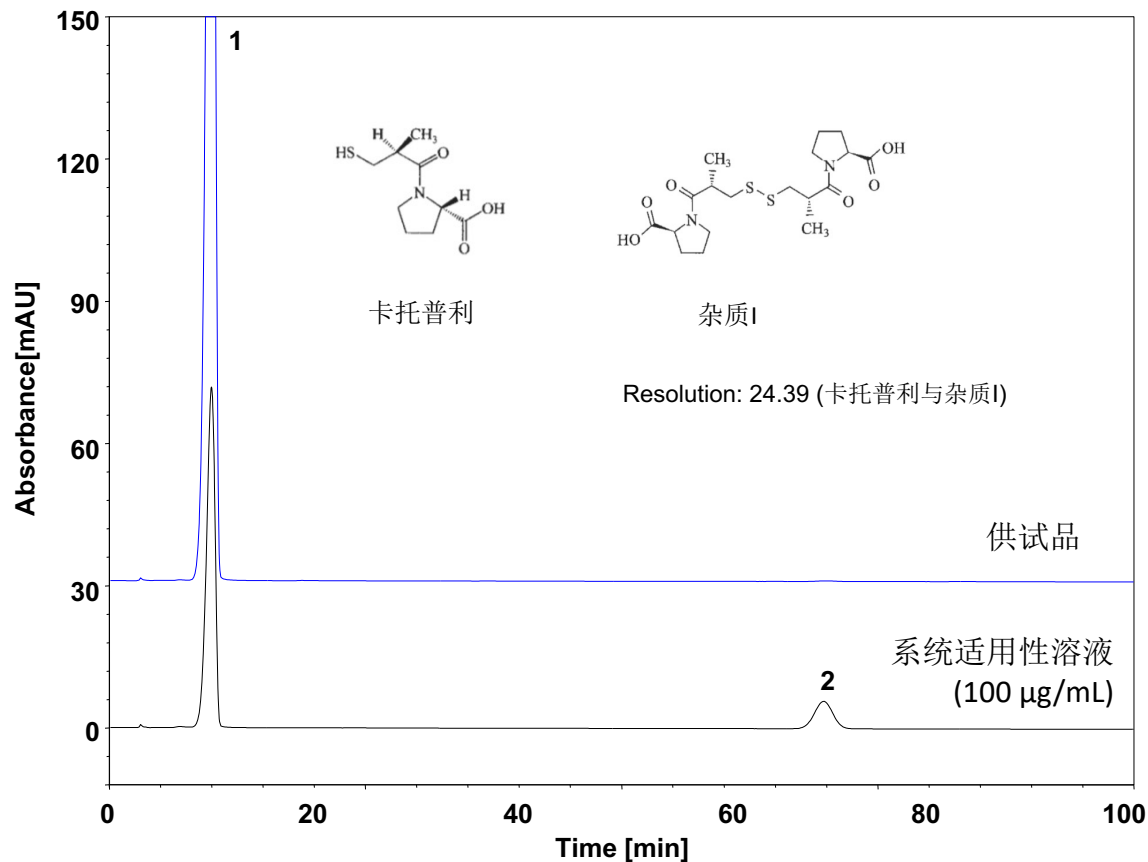


卡托普利 (中国药典)

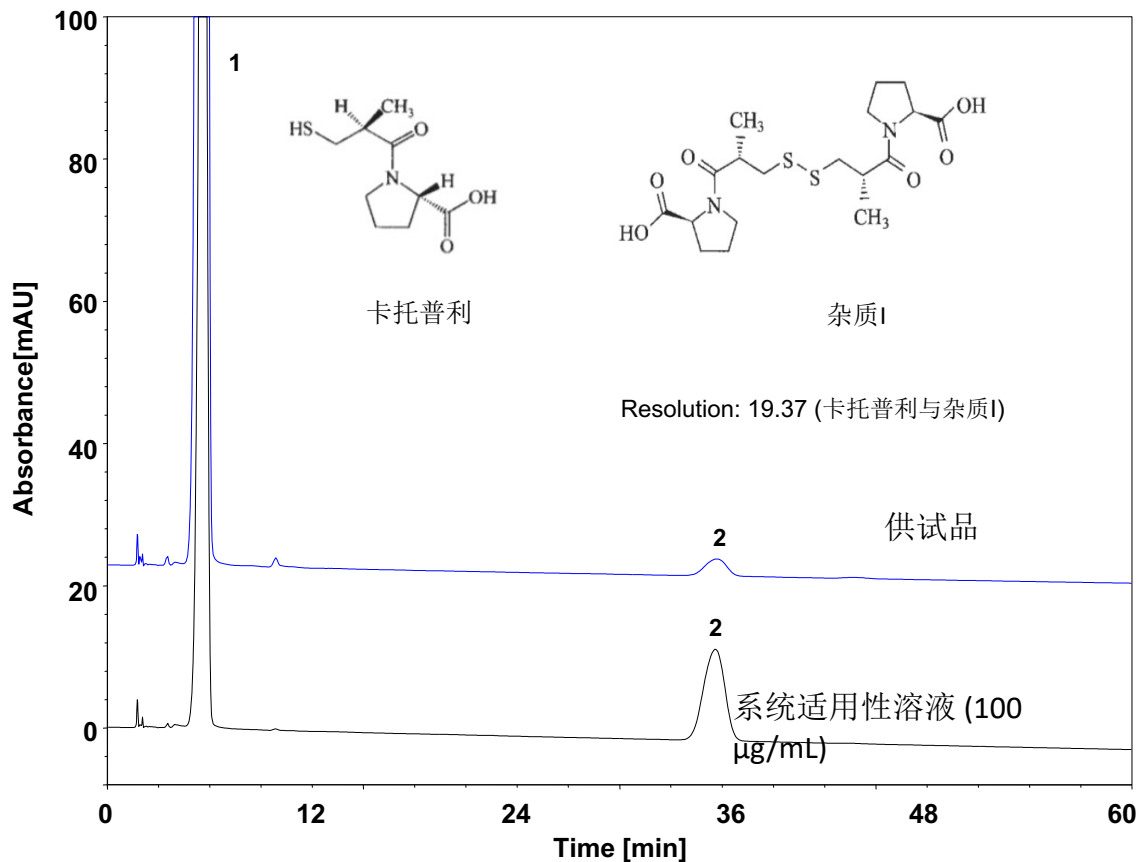


测试要求：中国药典要求卡托普利的系统适用性溶液色谱图中，卡托普利峰与杂质I峰之间的分离度应大于4.0。

Column: ChromCore AQ C18, 5 µm
Dimension: 4.6 × 250 mm
Mobile Phase: 25/5/70 v/v/v 甲醇/乙腈/ 0.01 mol/L磷酸二氢钠溶液
(用磷酸调节pH值至3.0)
Flow Rate: 1.0 mL/min
Temperature: 25 °C
Injection: 20 µL
Detection: UV 240 nm
Peaks: 1. Captopril (卡托普利)
2. 杂质I

	保留时间 (min)	拖尾因子 (USP)	分离度 (USP)	理论塔板数 (USP)	信噪比 (S/N)
卡托普利	9.900	0.81	/	651	18.7
杂质I	69.733	0.98	24.39	6912	/

卡托普利 (中国药典)-3 μm

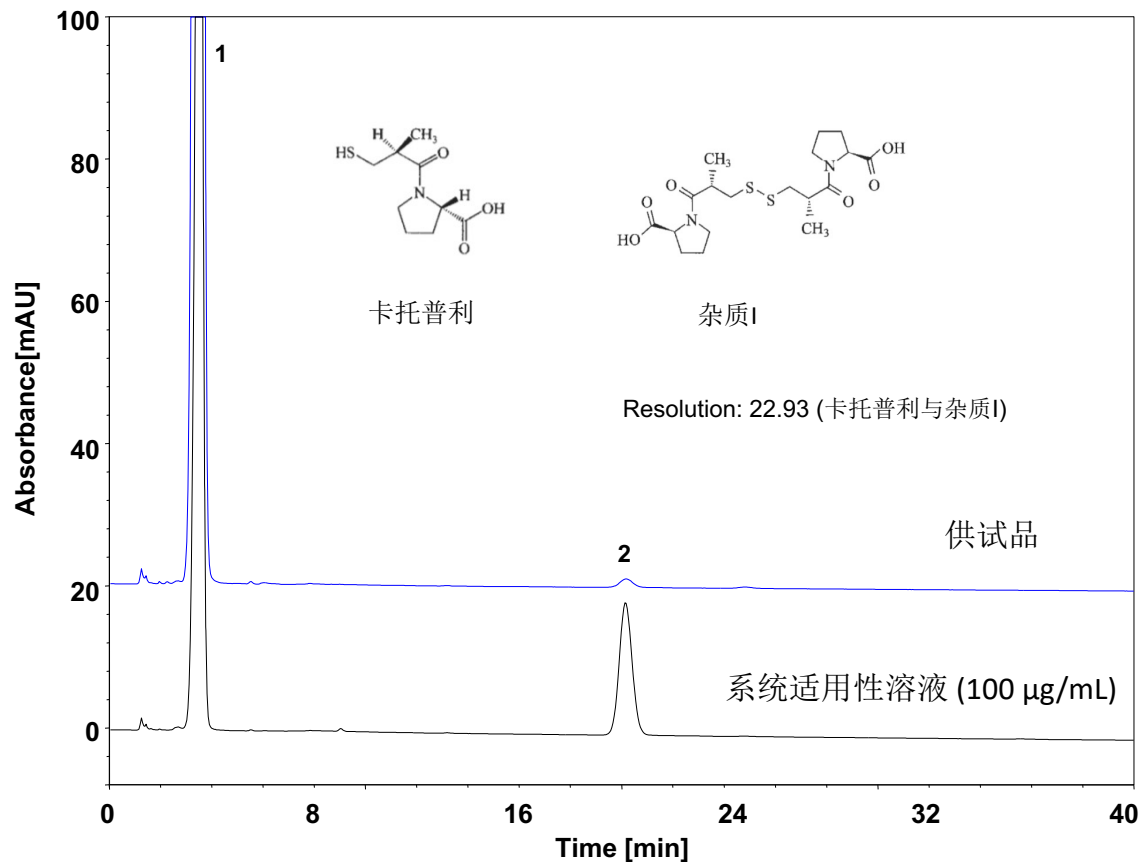


Column: ChromCore AQ C18, 3 μm
Dimension: 4.6 \times 150 mm
Mobile Phase: 25/5/70 v/v/v 甲醇/乙腈/ 0.01 mol/L磷酸二氢钠溶液
(用磷酸调节pH值至3.0)
Flow Rate: 1.0 mL/min
Temperature: 40 $^{\circ}\text{C}$
Injection: 50 μL
Detection: UV 215 nm
Peaks: 1. Captopril (卡托普利)
2. 杂质I

	保留时间 (min)	理论塔板数 (USP)	拖尾因子 (USP)	分离度 (USP)	信噪比 (S/N)
卡托普利	5.600	755	0.84	/	43.3
杂质I	35.617	3891	0.91	19.37	/

测试要求: 中国药典要求卡托普利的系统适用性溶液色谱图中,卡托普利峰与杂质I峰之间的分离度应大于4.0。

卡托普利 (中国药典)-UHPLC



测试要求：中国药典要求卡托普利的系统适用性溶液色谱图中，卡托普利峰与杂质I峰之间的分离度应大于4.0。

Column: ChromCore AQ C18, 1.8 µm
Dimension: 2.1 × 100 mm
Mobile Phase: 25/5/70 v/v/v 甲醇/乙腈/ 0.01 mol/L磷酸二氢钠溶液
(用磷酸调节pH值至3.0)
Flow Rate: 0.208 mL/min
Temperature: 40 °C
Injection: 10 µL
Detection: UV 215 nm
Peaks: 1. Captopril (卡托普利)
2. 杂质I

	保留时间 (min)	拖尾因子 (USP)	分离度 (USP)	理论塔板数 (USP)	信噪比 (S/N)
卡托普利	3.478	0.87	/	716	33.0
杂质I	20.135	1.06	22.93	7459	/