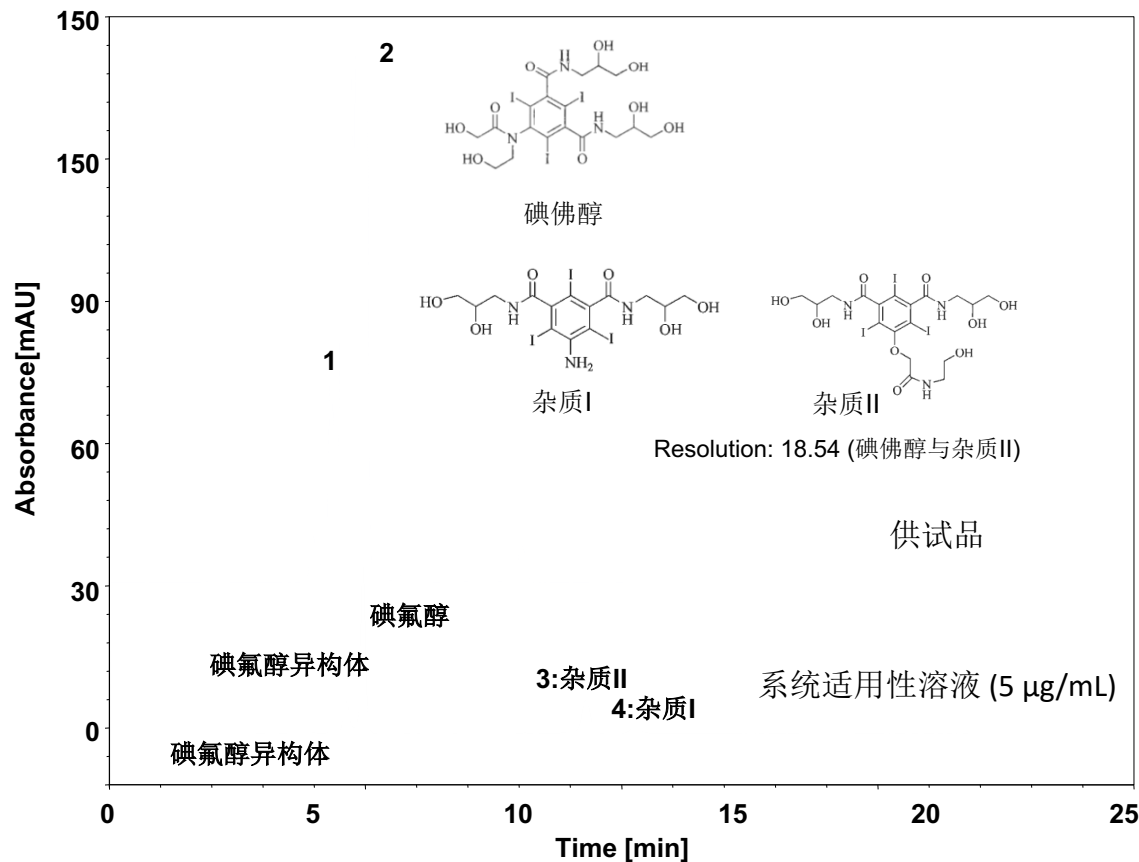


# 碘佛醇 (中国药典)

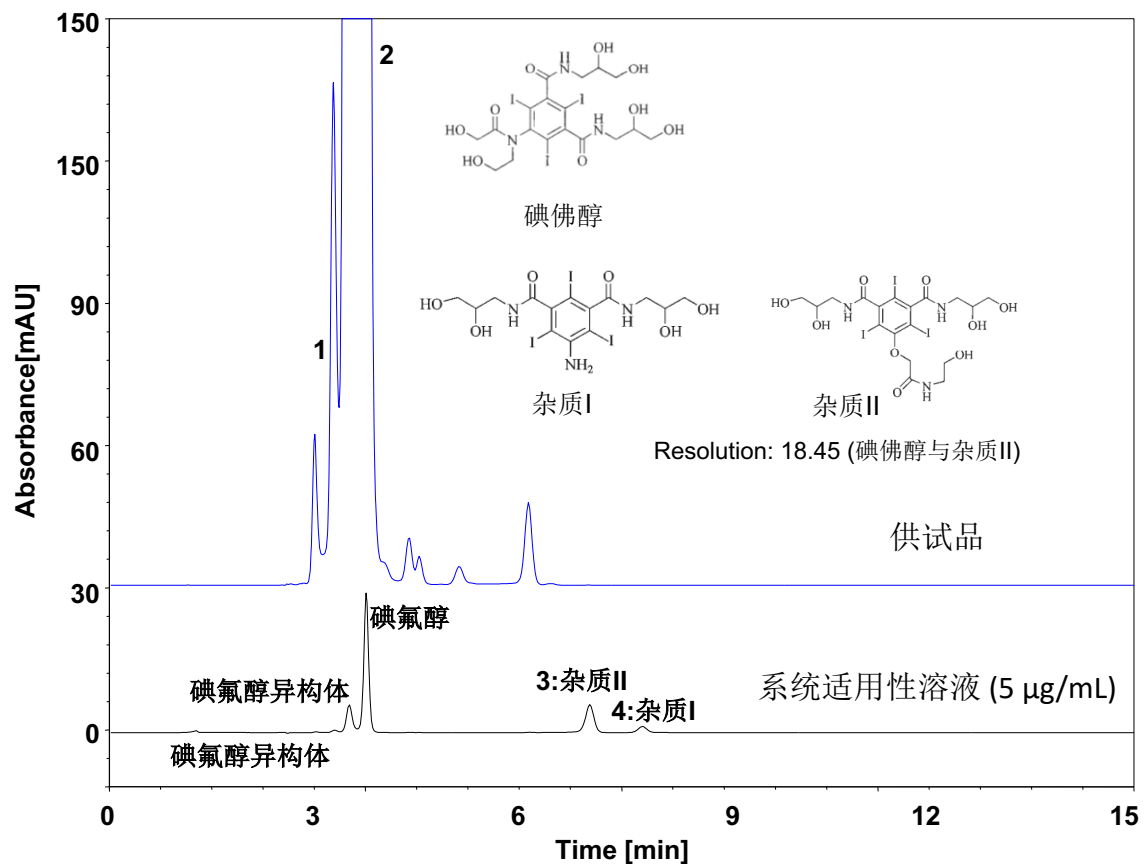


Column: ChromCore 120 C8, 5 µm  
 Dimension: 4.6 × 250 mm  
 Mobile Phase: 4/96 v/v 乙腈/水  
 Flow Rate: 1.0 mL/min  
 Temperature: 25 °C  
 Injection: 20 µL  
 Detection: UV 254 nm  
 Peaks:  
 1. 碘佛醇异构体  
 2. Ioversol (碘佛醇)  
 3. 碘佛醇杂质II  
 4. 碘佛醇杂质I

	保留时间 (min)	理论塔板数 (USP)	拖尾因子 (USP)	分离度 (USP)	信噪比 (S/N)
碘佛醇异构体	5.417	5419	/	/	4.0
碘佛醇异构体	5.763	8988	/	1.29	46.8
碘佛醇	6.173	13098	1.01	1.79	230.3
杂质II	11.623	15606	0.99	18.54	/
杂质I	12.813	17144	1.08	3.12	/

测试要求：中国药典要求碘佛醇的系统适用性溶液色谱图中，碘佛醇峰、杂质I峰与杂质II峰之间的分离度均应符合要求。供试品溶液色谱图中，碘佛醇三个主峰的相对保留时间分别约为0.87、0.92与1.0

# 碘佛醇 (中国药典)-3 $\mu\text{m}$



测试要求：中国药典要求碘佛醇的系统适用性溶液色谱图中，碘佛醇峰、杂质I峰与杂质II峰之间的分离度均应符合要求。供试品溶液色谱图中，碘佛醇三个主峰的相对保留时间分别约为0.87、0.92与1.0。

Column: ChromCore 120 C8, 3  $\mu\text{m}$   
 Dimension: 4.6  $\times$  150 mm  
 Mobile Phase: 4/96 v/v 乙腈/水  
 Flow Rate: 1.0 mL/min  
 Temperature: 25  $^{\circ}\text{C}$   
 Injection: 20  $\mu\text{L}$   
 Detection: UV 254 nm

Peaks:

1. 碘佛醇异构体
2. Ioversol (碘佛醇)
3. 碘佛醇杂质II
4. 碘佛醇杂质I

	保留时间 (min)	理论塔板数 (USP)	拖尾因子 (USP)	分离度 (USP)	信噪比 (S/N)
碘佛醇异构体	3.283	7268	/	/	7.7
碘佛醇异构体	3.500	7799	/	1.39	81.6
碘佛醇	3.747	13479	1.00	1.72	400.9
杂质II	7.023	15436	0.93	18.45	/
杂质I	7.797	16968	0.99	3.32	/