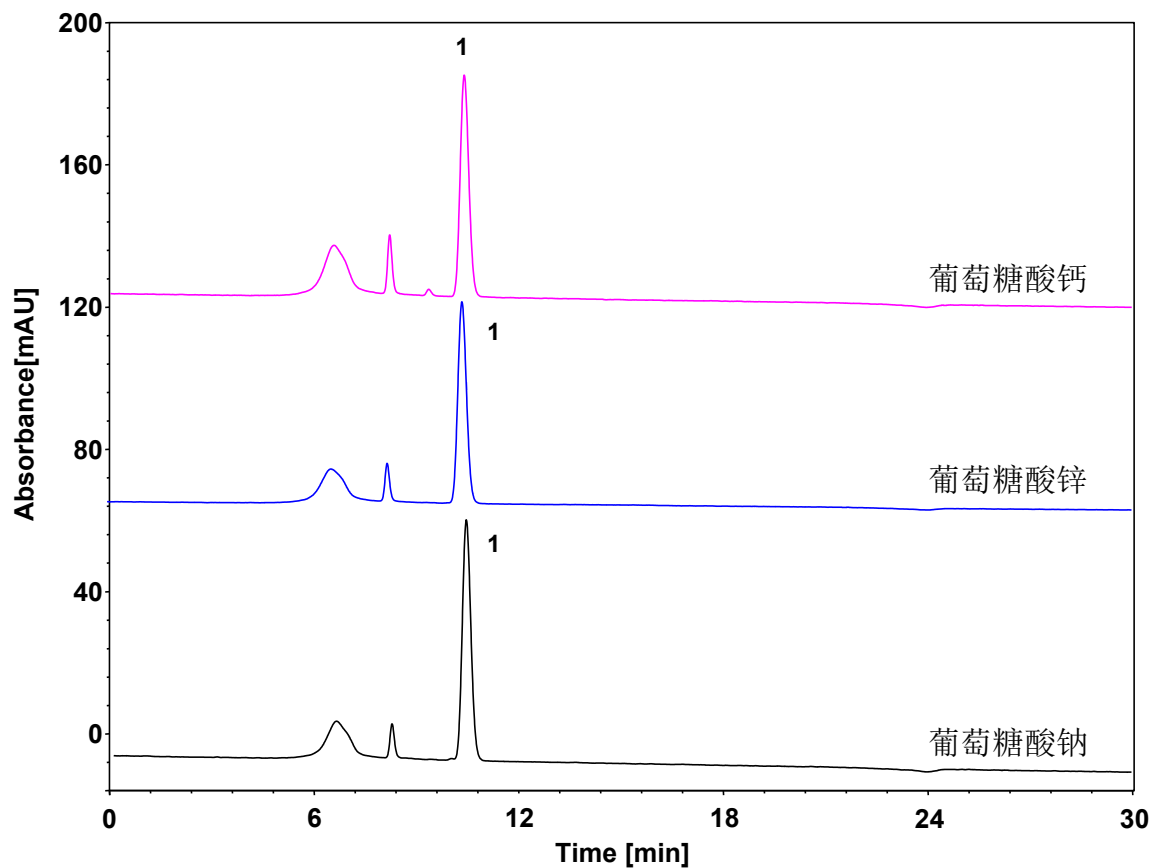


# 葡萄糖酸钠、葡萄糖酸锌与葡萄糖酸钙



Column: ChromCore Sugar-10H, 6  $\mu\text{m}$   
Dimension: 7.8  $\times$  300 mm  
Mobile Phase: 25 mM 硫酸水溶液  
Flow Rate: 0.5 mL/min  
Temperature: 80  $^{\circ}\text{C}$   
Injection: 20  $\mu\text{L}$   
Detection: UV 210 nm  
Sample: 葡萄糖酸钠、葡萄糖酸锌、葡萄糖酸钙  
Peak: 1. 葡萄糖酸

供试品名称	保留时间 (min)	峰面积	峰高	理论塔板数	拖尾因子
葡萄糖酸钠	10.394	1212984	68284	7641	1.119
葡萄糖酸锌	10.394	1006761	56617	7589	1.118
葡萄糖酸钙	10.392	1220856	68479	7570	1.120