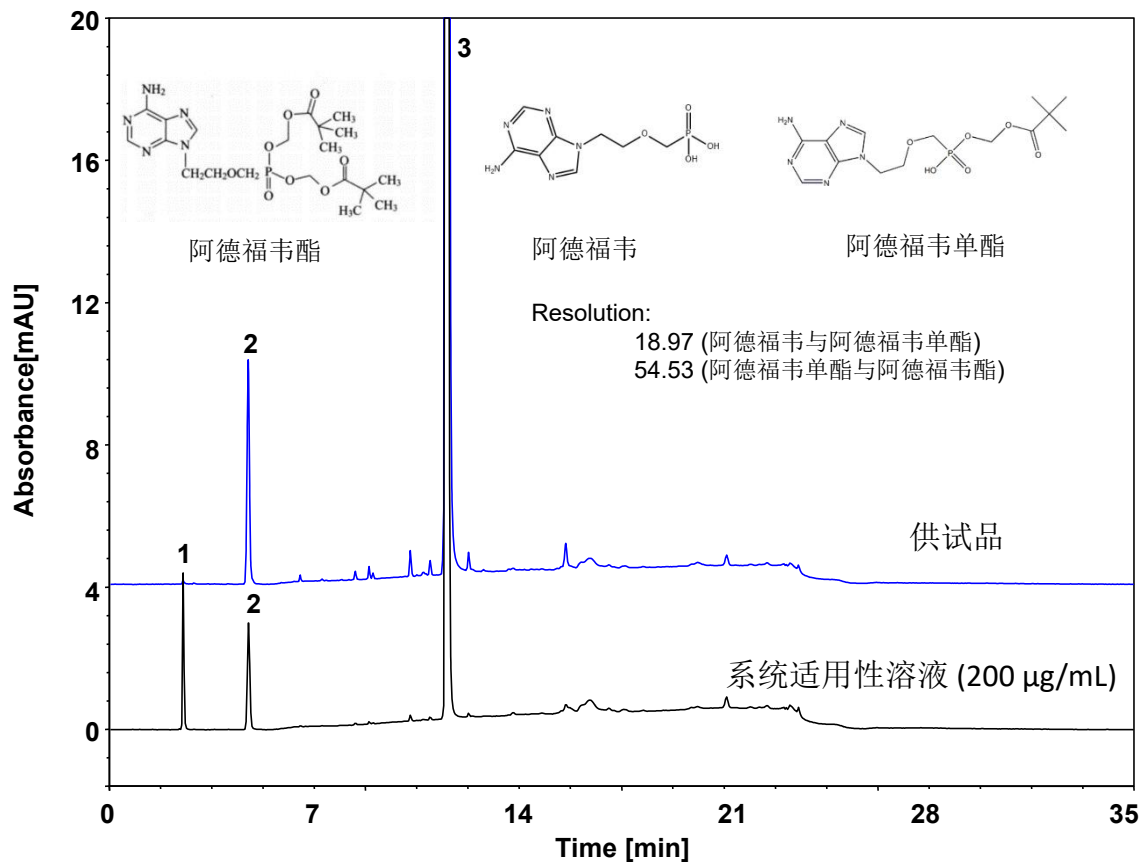


# 阿德福韦酯 (中国药典)



测试要求: 中国药典要求阿德福韦酯的系统适用性溶液色谱图中, 阿德福韦峰与阿德福韦单酯峰间的分离度应符合要求, 阿德福韦单酯峰与阿德福韦酯峰间的分离度应大于9。

Column: ChromCore 120 C18, 5 µm  
Dimension: 4.6 × 250 mm  
Mobile Phase: A) 0.025 mol/L 磷酸二氢钾溶液, pH4.5  
B) 乙腈

Gradient:	t (min)	%A	%B
	0	82	18
	1	82	18
	9	42	58
	11	35	65
	18	21	79
	20	21	79
	20.5	82	18
	35	82	18

Flow Rate: 1.0 mL/min

Temperature: 25 °C

Injection: 10 µL

Detection: UV 260 nm

Peaks:  
1. 阿德福韦  
2. 阿德福韦单酯  
3. 阿德福韦酯

	保留时间 (min)	理论塔板数 (USP)	拖尾因子 (USP)	分离度 (USP)	信噪比 (S/N)
阿德福韦	2.490	13435	1.26	/	/
阿德福韦单酯	4.727	15914	1.07	18.97	/
阿德福韦酯	11.500	217899	1.11	54.53	196.4